

PACKOPLOCK

Lådguiden så hittar du rätt låda



Marknaden erbjuder en mängd olika typer av förpackningar och lådmodeller för olika syften och ändamål. Vi hjälper dig att hitta rätt modell för just dina behov! Här visar vi de vanligast förekommande konstruktionerna i vårt sortiment; de standardiserade FEFCO-modellerna och även våra egna skräddarsydda modeller.

FEFCO-koden är det internationella systemet för gruppering av wellförpackningar. Den innehåller modeller av de vanligaste lådtyperna med en kod för varje konstruktion, i syfte att förenkla för alla som jobbar i wellpappindustrin. FEFCO-systemet gör det enkelt att skilja mellan olika konstruktioner.

FEFCO-koderna beskriver konstruktionen och kodens två första siffror visar vilken kategori av lådor den tillhör.

- 01 – Ark och ensidig wellpapp
- 02 – Slitslådor, kapslar och andra lådor tillverkade i ett stycke.
- 03 – Teleskopsförpackningar
- 04 – Stansade lådor och omslag
- 05 – Skjut-/draglådor
- 06 – Trekomponentsförpackningar
- 07 – Färdiglimmade förpackningar
- 08 - Detaljhandel och e-handelsförpackningar
- 09 – Inreden till wellådor

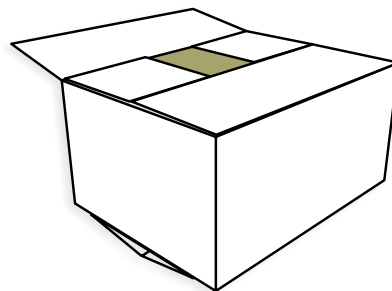
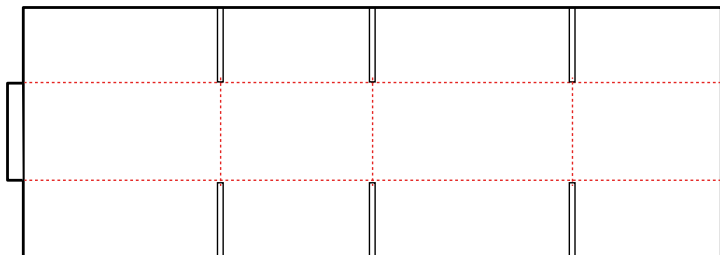
Våra egna lådmodeller är namngivna med MA, MB osv. Självklart kan vi hjälpa er med flera modeller eller skräddarsydda lösningar.



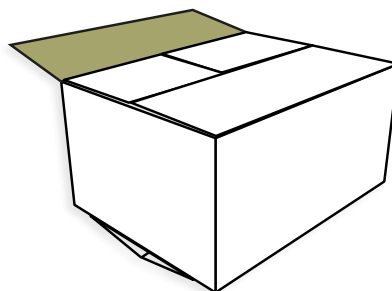
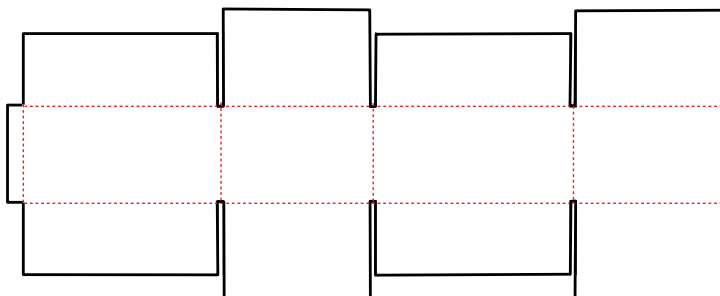
02 - Slitslådor

Slitslådor är en vikbar wellpapp tillverkad i ett stycke. Sammanfogning av slitslådor görs genom limning, tejning eller häftning. Slitslådorna levereras platta.

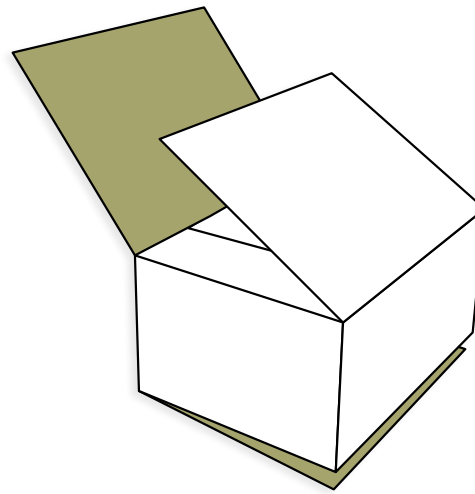
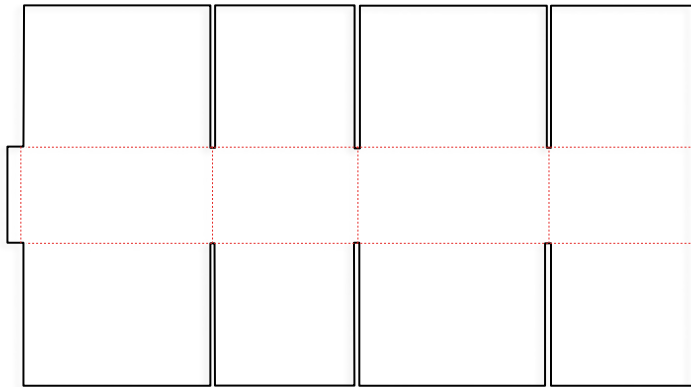
0201 - Slitslåda



0201-0203 - Slitslåda med hel överlappning



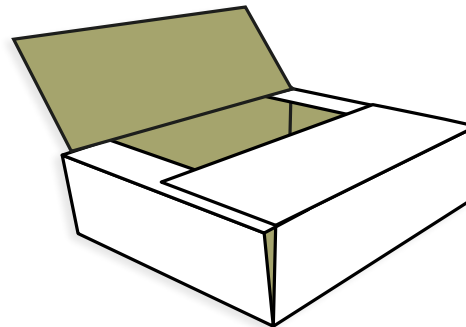
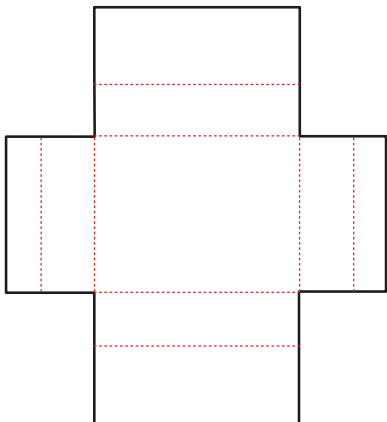
0203 - Slitslåda med hel överlappning



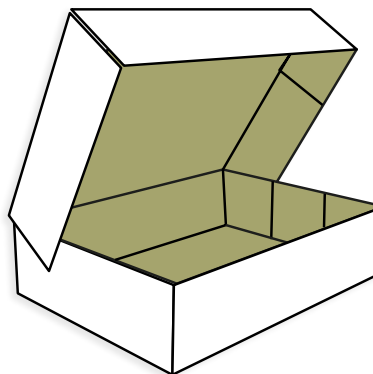
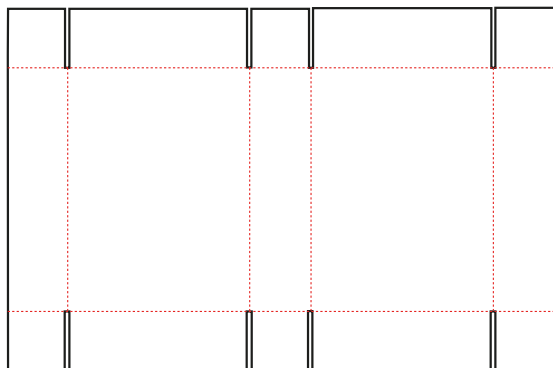
04 - Stansade lådor och omslag

Stansade lådor är i regel alltid självlåsande och kräver ingen hopfogning med t.ex. tejp eller lim. Konstruktionen är stabil och konstruerad i ett stycke. Omslag kräver hopfogning och är en bra lösning för t.ex. böcker.

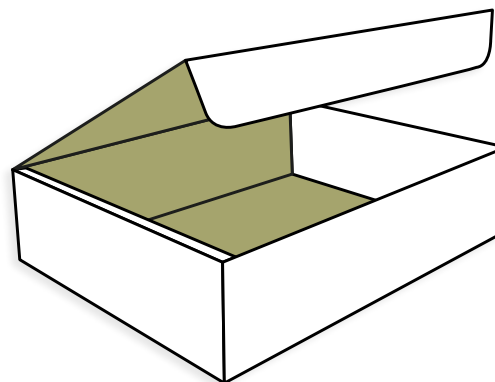
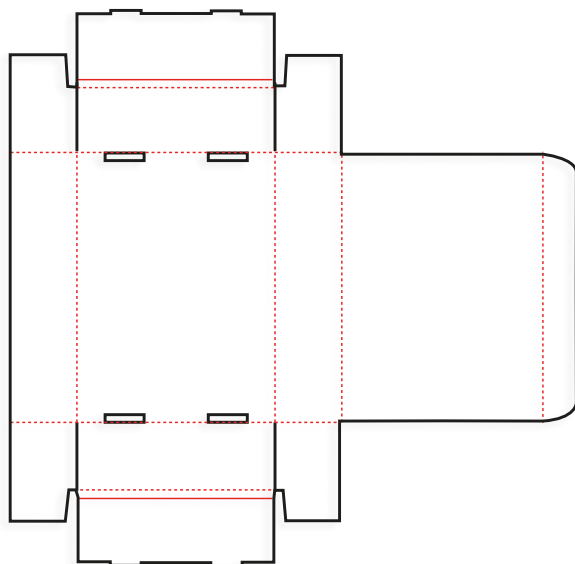
0401 - Flexibelt omslag



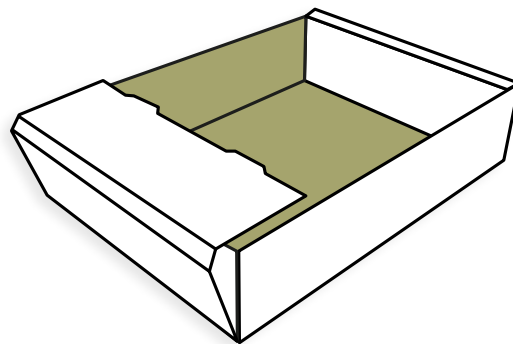
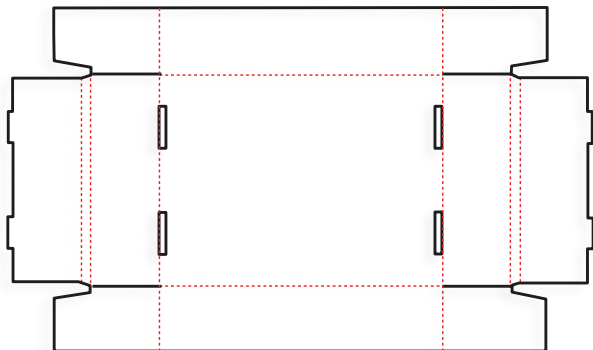
0409 - Omslag, 5-sidigt



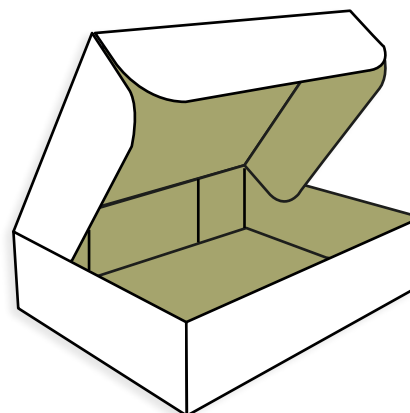
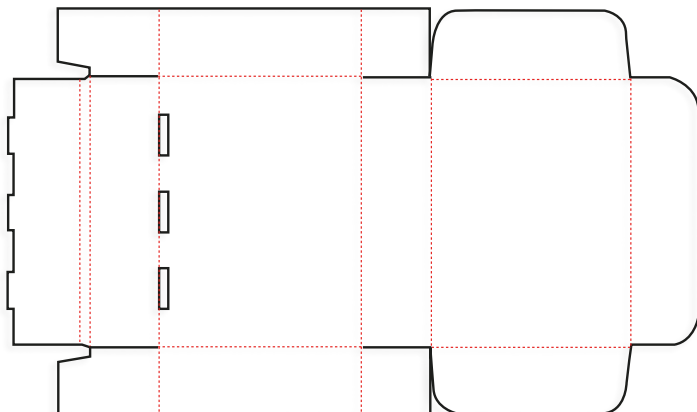
0421 - Självlåsande back med lock



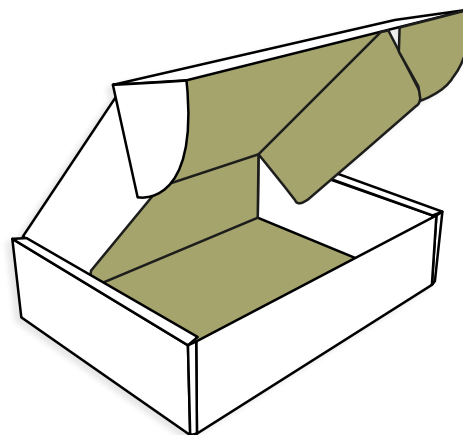
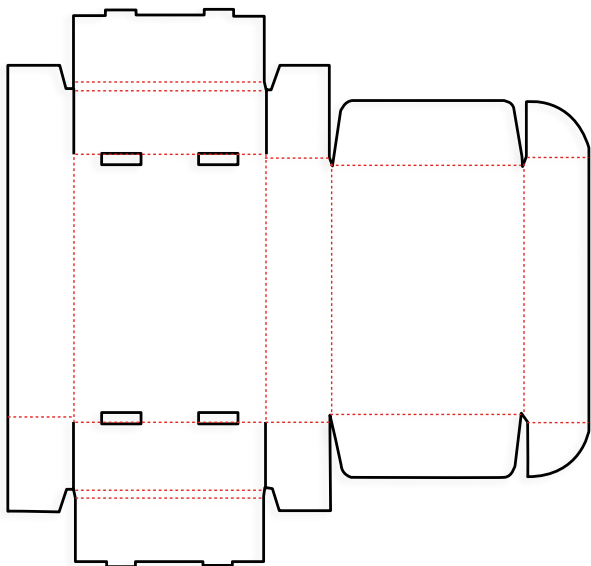
0422 - Självlåsande tråg



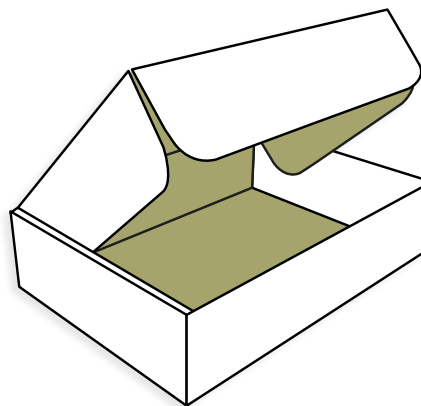
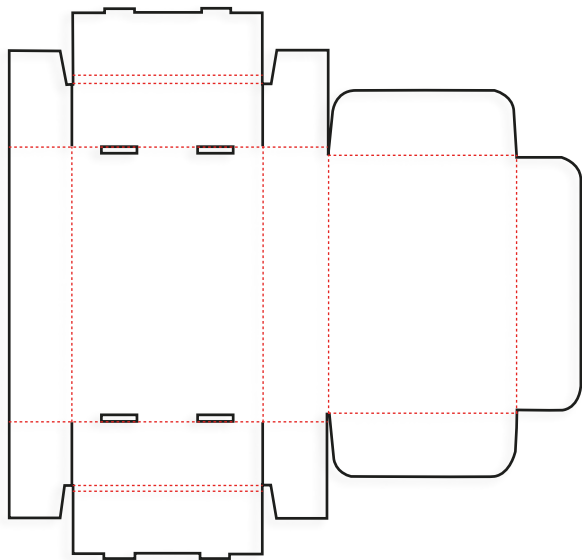
0426 - Självlåsande låda



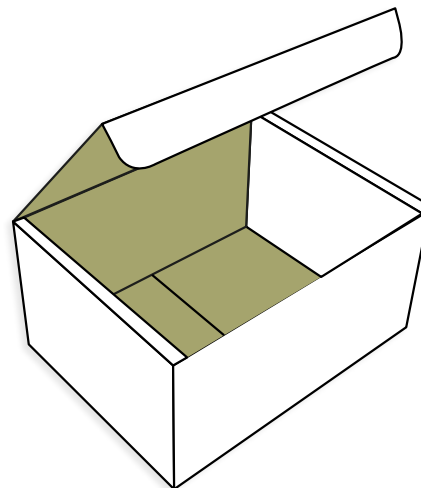
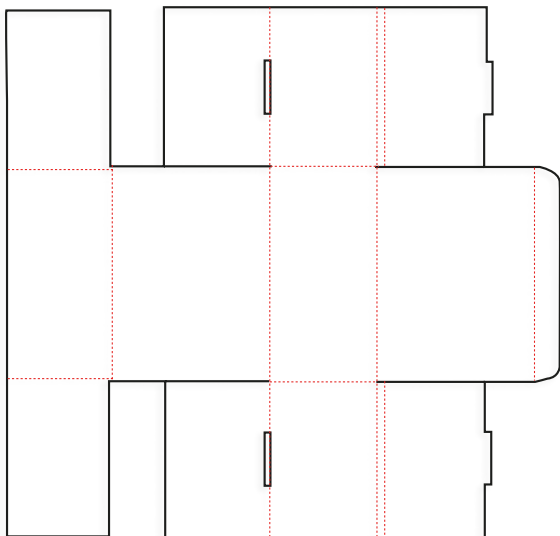
0427 - Självlåsande låda med låsflik



0429 - Självlåsande locklåda



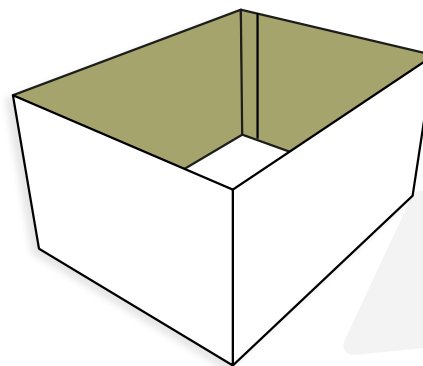
0470 - Självlåsand locklåda



05 - Skjut-/draglådor

Skjut- och draglådor består i regel av flera stycken konstruktioner som skjuts i varandra. Denna grupp inkluderar även ytterhylsor för andra lådor.

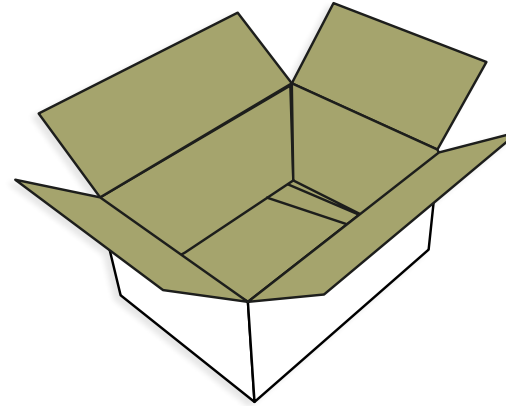
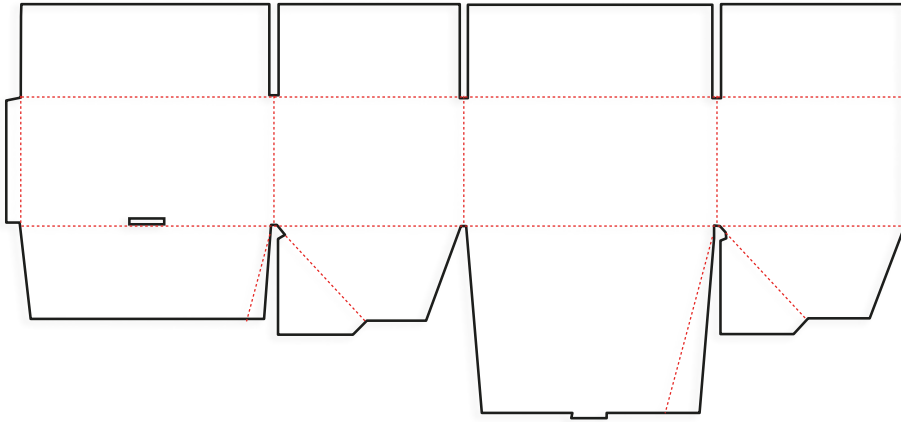
0501 - Sarg utan lock och botten



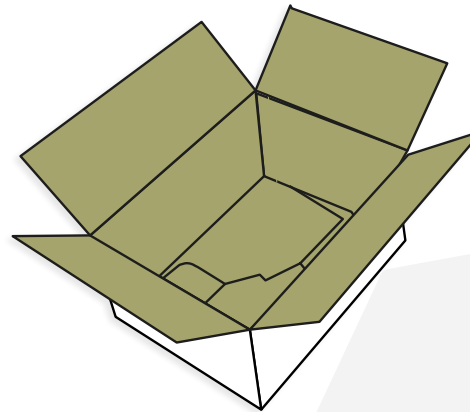
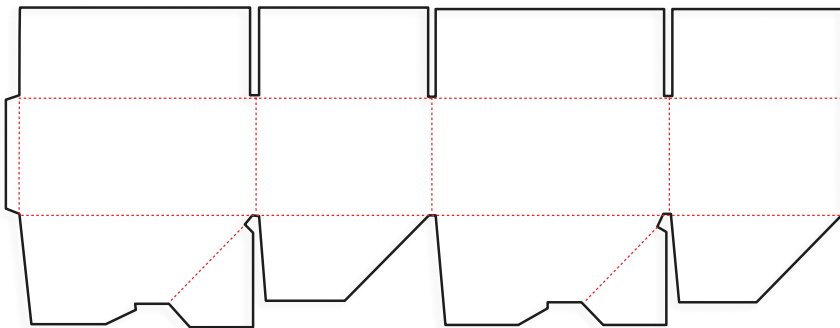
07 - Färdiglimmade förpackningar

Smarta lådor som är tillverkade i ett stycke. Levereras platt och monteras enkelt och snabbt. Sparar packtid!

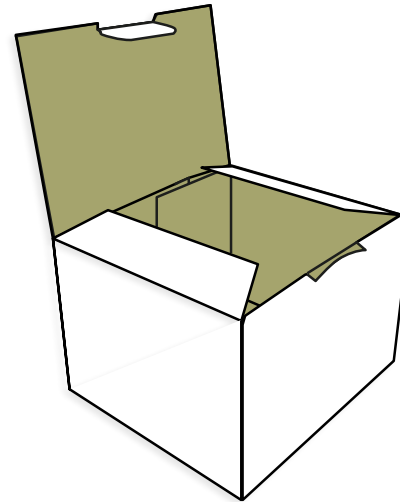
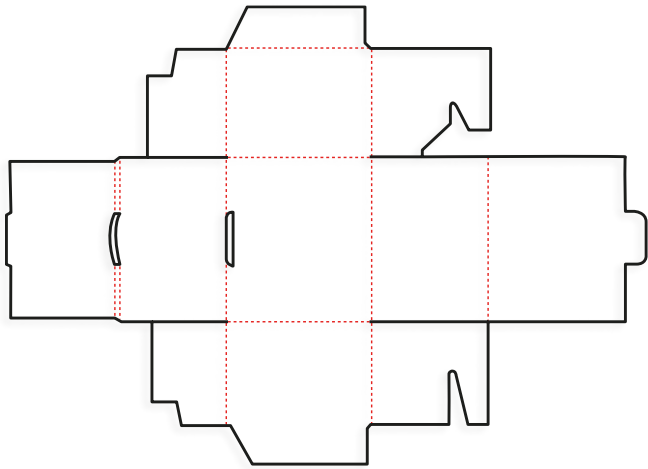
0701 - Snabbottenlåda



0711 - Snabbottenlåda



MB1 - Självlåsand l da



MB2 - Självlåsand l da

